

橿原市  
久米町  
全5区画  
KASHIHARA-KUME

# 駅から近く、買い物便利な好立地

## GREEN STAGE KUME

### ALL STYLE 対応



橿原神宮や駅へのアクセス良好！  
奈良市内や大阪市内へのアクセスにも恵まれた便利な立地です。



区画	敷地面積	土地価格
1号地	230.59m <sup>2</sup> (69.75坪)	3,627万円
2号地	済	
3号地	170.93m <sup>2</sup> (51.70坪)	2,843万円
4号地	199.55m <sup>2</sup> (60.36坪)	3,078万円
5号地	148.81m <sup>2</sup> (45.01坪)	2,340万円

●奈良県橿原市久米町753-6 ●交通/近鉄南大阪線「橿原神宮前」駅より徒歩3分 ●総区画/5区画 ●土地面積/148.81㎡～231.44㎡ ●地目/宅地 ●用途地域/近隣商業地域、市街化区域、法22条区域、高度地区20m ●建ぺい率/80% ●容積率/200% ●道路幅員/6m ●私道負担/なし ●設備/関西電力・公営上下水道・都市ガス ●建築条件付宅地 ●取引態様/売主



# 家づくり大相談会開催!!

この週末は井上地所奈良中央店へ 思い描くその家を、作りませんか?  
9/28(土) 29(日) AM10:00 ~ PM5:00  
○事前のご予約をお願い致します



※建築条件付宅地とは、土地売買契約後3カ月以内に株式会社井上地所と住宅の建築請負契約を締結していただくことを条件として販売します。この期間内に住宅を建築しないことが確定したとき、または住宅の建築請負契約が成立しなかった場合は、土地売買契約は白紙となり、受領した金銭は全額お返しします。



株式会社 **井上地所** 奈良中央店  
大和高田市今里町3-5(セブンイレブンの隣) TEL.0745-25-7050 FAX.0745-25-7130  
■定休日/毎週水曜日及び第一・第三水木連休 ■広告有効期限/令和6年10月29日

0120 FreeDial **0120-86-7050**

Facebook X(旧Twitter) Instagram YouTube やってます!

最新の  
物件情報  
をご覧ください



Green Stage 26号地 分譲住宅  
 桜井市 三輪 校区  
 三輪小学校 大三輪中学校  
 駅徒歩9分  
 オール電化  
 3LDK 約59坪

動線を意識した広々とした平屋住宅です。



販売価格(税込・諸経費別途)  
**3,580**万円  
 □土地面積: 196.55㎡(59.45坪)  
 □建物面積: 93.57㎡(28.30坪)



●奈良県桜井市三輪1133-30●交通/JR万葉まほろば線「三輪」駅まで徒歩9分●総区画/4区画  
 ●土地面積/196.55㎡●地目/宅地●用途地域/第一種住居地域●建ぺい率/60%●容積率/200%  
 ●道路幅員/6m●私道負担/なし●設備/公営上下水道・都市ガス●完成/令和5年1月●建築許可番号/第22確認建築財なら中0771号●建築条件付宅地●取引形態/売主

Green Stage 27号地 分譲住宅  
 桜井市 三輪 校区  
 三輪小学校 大三輪中学校  
 駅徒歩9分  
 2LDK 約50坪  
 駐車2台

『ちょうど良い大きさ』を追求すると『このカタチ』



販売価格(税込・諸経費別途)  
**3,280**万円  
 □土地面積: 167.03㎡(50.52坪)  
 □建物面積: 70.80㎡(21.41坪)



●奈良県桜井市三輪●交通/JR万葉まほろば線「三輪」駅より徒歩9分●総区画/4区画●土地面積/167.03㎡(50.52坪)●地目/宅地●用途地域/第一種住居地域●建ぺい率/60%●容積率/200%  
 ●道路幅員/6m●私道負担/なし●設備/公営上下水道・都市ガス●完成/令和5年11月●建築許可番号/第22確認建築財なら中0494号●建築条件付宅地●取引形態/売主

Green Stage A号地 分譲住宅  
 大和高田市 今里町 校区  
 片瀬小学校 片瀬中学校  
 ZEH住宅  
 回遊動線  
 全室クローゼット  
 ソラエネ  
 駅徒歩10分

ゼロエネルギー住宅を体感しよう!



販売価格(税込・諸経費別途)  
**3,280**万円  
 □土地面積: 148.66㎡(44.96坪)  
 □建物面積: 110.96㎡(33.56坪)  
 1階面積: 60.45㎡/2階面積: 50.51㎡



●奈良県大和高田市今里町18-11●交通/近鉄南大阪線「高田市」駅まで徒歩15分●総区画/3区画●土地面積/148.66㎡●地目/宅地●用途地域/準工業・第一種住居地域・法22条区域●建ぺい率/60%  
 ●容積率/200%●道路幅員/6m●私道負担/なし●設備/関西電力・公営上下水道・都市ガス●完成/令和5年3月●建築許可番号/第22確認建築財なら中0844号●建築条件付宅地●取引形態/売主

Green Stage 5号地 分譲住宅  
 大和高田市 浮孔III 校区  
 浮孔小学校 片瀬中学校  
 駅徒歩5分  
 2LDK 約60坪  
 駐車2台

使いやすさにこだわった  
 サイズ感と居心地



販売価格(税込・諸経費別途)  
**3,280**万円  
 □土地面積: 200.03㎡(60.50坪)  
 □建物面積: 67.07㎡(20.28坪)



●奈良県大和高田市田井●交通/近鉄南大阪線「浮孔」駅から徒歩5分●土地価格/1,050万円～●総区画/15区画  
 ●土地面積/200.03㎡(約60.50坪)●地目/宅地●用途地域/市街化調整区域●建ぺい率/60%●容積率/200%  
 ●開発道路幅員/6m●私道負担/なし●設備/関西電力・公営上下水道・都市ガス●個別浄化槽●完成/令和6年3月●建築許可番号/第23確認建築財なら中0690号●建築条件付宅地●取引形態/売主

Green Stage 9号地 分譲住宅  
 大和高田市 浮孔III 校区  
 浮孔小学校 片瀬中学校  
 駅徒歩5分  
 3LDK 約60坪  
 オール電化

土間スペースで  
 DIYや家族で趣味を楽しめます。



パナソニック耐震住宅工法  
 テクノストラクチャー



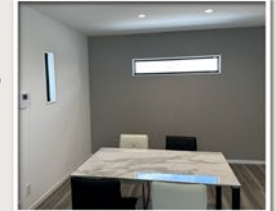
販売価格(税込・諸経費別途)  
**3,180**万円  
 □土地面積: 200.03㎡(60.50坪)  
 □建物面積: 96.05㎡(29.05坪)  
 1階面積: 49.68㎡/2階面積: 46.37㎡



●奈良県大和高田市田井30-12●交通/近鉄南大阪線「浮孔」駅まで徒歩5分●総区画/15区画●土地面積/200.03㎡●地目/宅地●用途地域/市街化調整区域●建ぺい率/60%●容積率/200%●道路幅員/6m●私道負担/なし●設備/関西電力・公営上下水道・都市ガス●個別浄化槽●完成/令和5年7月●建築許可番号/第22確認建築財なら中0105号●建築条件付宅地●取引形態/売主

Green Stage D号地 分譲住宅  
 大和高田市 浮孔II 校区  
 浮孔小学校 片瀬中学校  
 駅徒歩10分  
 3LDK 約60坪  
 オール電化

回遊性の高い動線。20帖の  
 広々リビングが魅力的なZEH住宅。



販売価格(税込・諸経費別途)  
**3,280**万円  
 □土地面積: 201.05㎡(60.81坪)  
 □建物面積: 102.67㎡(31.05坪)  
 1階面積: 54.65㎡/2階面積: 48.02㎡



●奈良県大和高田市田井174-5●交通/近鉄南大阪線「浮孔」駅まで徒歩10分●総区画/6区画●土地面積/201.05㎡●地目/宅地●用途地域/市街化調整区域●建ぺい率/60%●容積率/200%●道路幅員/6m●私道負担/なし●設備/関西電力・公営上下水道・都市ガス●個別浄化槽●完成/令和5年8月●建築許可番号/第22確認建築財なら中1541号●建築条件付宅地●取引形態/売主

# 人気モデルハウス販売中