

2号地モデルハウス

HIRAYA

収納
スペースが
たくさん!

橋本市 紀ノ光台

KINOHIKARIDAI OPEN HOUSE

3棟同時内覧会開催!

8/3(土) 4(日) 10(土) 24(土) 25(日) 31(土) 9/1(日)

タイプの違う
お家が
同時見れる
チャンス!

お気軽にお越しください!

橋本市 紀ノ光台 建築条件付宅地

土地
価格 **277**万円
土地面積 **58.60**坪~

NEWモデルハウス
OMT紀ノ光台展示場

住みやすい閑静な
住宅街で理想の暮らし

平屋モデルハウス

号地	宅地面積	坪数	土地価格
1号地	208.39㎡	63.03坪	3,970,000円
2号地	モデルハウス		
3号地	247.69㎡	74.92坪	商
4号地	247.72㎡	74.93坪	商
8号地	377.87㎡	114.30坪	商
31号地	252.15㎡	76.27坪	4,576,200円
55号地	243.61㎡	73.69坪	4,421,400円
56号地	243.65㎡	73.70坪	商
62号地	モデルハウス完成		
64号地	234.85㎡	71.04坪	商
65号地	234.83㎡	71.03坪	商
66号地	234.84㎡	71.03坪	2,770,000円
67号地	モデルハウス建築予定		
76号地	193.17㎡	58.43坪	2,920,000円
80号地	193.75㎡	58.60坪	商
81号地	193.76㎡	58.61坪	商
83号地	255.84㎡	77.39坪	4,950,000円
86号地	OMT紀ノ光台展示場		



全 99 区画
前面道路 6m

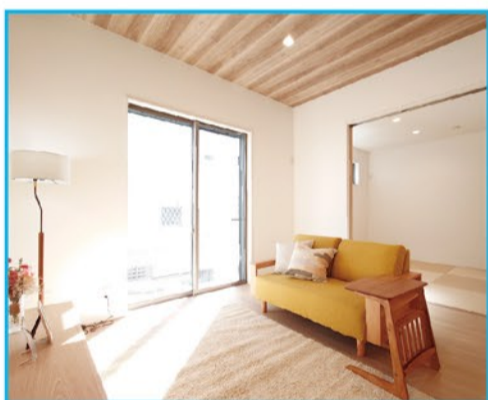
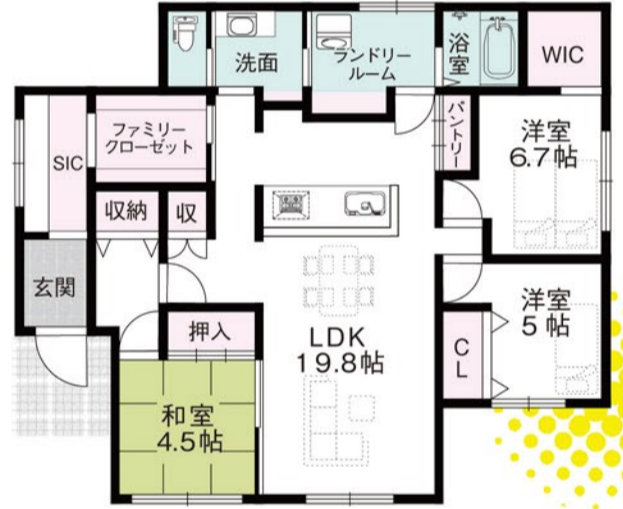
●所在地/橋本市紀ノ光台2丁目●交通/南海高野線「林間田園都市」駅バス約14分「紀ノ光台南」駅徒歩5分●総区画数/99区画●用途地域/第二種低層住居専用地域・第二種住居地域●建ぺい率/50%・60%●容積率/100%・200%●地目/宅地●電気/関西電力●ガス/集中プロパン●上水道/市営水道●排水/公共下水道●価格/2,770,000円●取引態様/売主●建築条件付宅地●区画数は分筆・合筆などにより変動する場合があります。

ナチュラルスタイルの平屋が魅力的

特別分譲
3,180万円
(消費税込)(外構費込)(諸費用別途)

家具・照明付

駐車可能台数/3台以上
■土地面積/247.69㎡(74.92坪)
■延床面積/97.30㎡(29.43坪)



●所在地/橋本市紀ノ光台2丁目●交通/南海高野線「林間田園都市」駅バス約14分「紀ノ光台南」駅徒歩5分●土地面積/247.69㎡(74.92坪)●用途地域/第二種低層住居専用地域・第二種住居地域●建ぺい率/50%・60%●容積率/100%・200%●地目/宅地●電気/関西電力●ガス/個別プロパン●上水道/市営水道●排水/公共下水道●延床面積/97.30㎡(29.43坪)●構造/木造2階建●取引態様/売主

10:00 ▶ 16:00 上記以外の日時来場際は
下記連絡先までお問い合わせください

オープンハウス予約方法
ご希望の方は下記の電話番号またはメールで
お気軽にご連絡下さい。

0120-66-3588
※8月11日~8月17日までは夏季休業をいただきます。

メールはコチラ
FreeDial

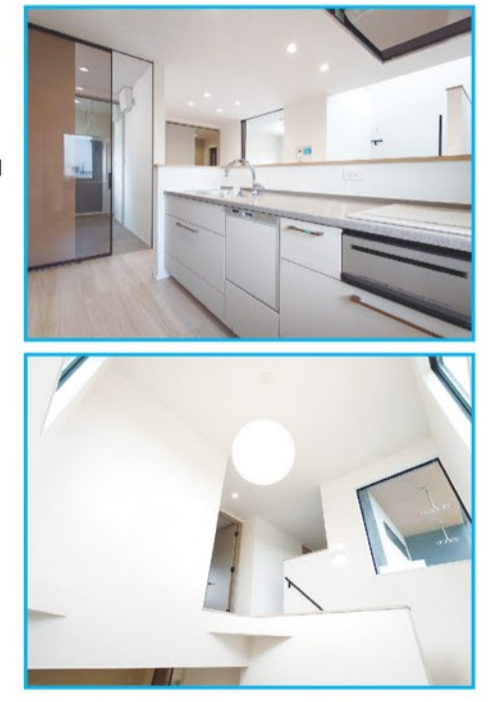


62号地モデルハウス 太陽光発電付

NEW MODEL

誕生

ステップリビングが空間を
繋ぐツナガルハウス



OWNERMADE TECHNO

86号地展示場

OMT紀ノ光台展示場

建築家とつくる
テクノストラクチャーの家



※建築条件付宅地とは土地売買契約締結後3ヶ月以内に井上地所と建物建築請負契約を結んで頂くことを条件として販売します。この期間内に建物の建築請負契約が成立しなかった場合は土地売買契約は白紙になり、申込金その他お預かりした金銭は無条件で返還します。

地元で培った信頼と実績 ■宅建業免許/国土交通大臣(7)第5377号■建設業許可/国土交通大臣許可(般-2)第18850号
(公社)全日本不動産協会会員(公社)近畿地区不動産公正取引協議会加盟

株式会社 井上地所 橋本店

0120-66-3588

0736-39-5520 (株)井上地所 ウェブ検索
Facebook X(旧Twitter) Instagramをはじめました

橋本市東家4丁目18番18 FAX 0736-39-5578 ■定休日/毎週水曜日及び第一・第三水木連休 ■広告有効期限/2024年9月末日





新生活応援

キャンペーン開催

2024年9月末日まで

当社モデルハウスご成約で

100万円分の新生活応援商品をプレゼント!!

家電製品・家具・電動自転車・オーダーカーテンなど新生活に必要なものを自由に選べます

当社分譲地で新築をご成約で

100万円分のオプション工事をプレゼント!!

設備グレードアップ・カーポート・間接照明など、毎日の生活がさらに快適になります

5号地 GOMOU

橋本市 胡麻生

特別分譲 **3,330万円**
(消費税込) (外構費込) (諸費用別添)

駐車可能台数/3台以上
■土地面積/206.90㎡(62.58坪)
■延床面積/87.77㎡(26.55坪)

家具・照明付

平屋なのに収納力最高!!

完全予約制



土地価格 **664万円** 土地面積 **61.47坪**

約60坪超えのゆったりとした敷地です!

全11区画 前面道路 **6m**

号地	宅地面積	坪数	土地価格
4号地	205.56㎡	62.18坪	684万円
5号地			モデルハウス
6号地			モデルハウス建設中
10号地	203.21㎡	61.47坪	664万円

校区 城山小学校/紀見東中学校

●所在地/橋本市胡麻生86番地他●交通/南海高野線「御幸辻」駅徒歩30分●総区画数/11区画●用途地域/第一種住居地域●建ぺい率/60%●容積率/200%●地目/宅地●電気/関西電力●ガス/個別プロパン●上水道/公営水道●排水/公共下水●土地価格/664万円～●取引態様/売主●建築条件付宅地※区画数は分筆・合筆などにより変動する場合があります。

MODEL HOUSE OPEN HOUSE

オープンハウス予約方法

ご見学ご希望の方は下記の電話番号またはメールでお気軽にご連絡下さい。

0120-66-3588

メールはコチラ

5号地 OUGO

橋本市 応其II

特別分譲 **3,080万円**
(消費税込) (外構費込) (諸費用別添)

駐車可能台数/3台以上
■土地面積/215.92㎡(65.31坪)
■延床面積/96.05㎡(29.05坪)

照明付
ソーラレジ太陽光発電付

『地震に強い家』はここが違う!

木と鉄で建てる「第3」の工法 パナソニック 耐震住宅工法

テクノストラクチャー ペットと暮らす家

梁に「木と鉄のよさ」を。それがテクノビーム。

パナソニックが開発した鉄と木の複合梁「テクノビーム」。鉄だから接合部もタフ。しかも縦の重さに耐える柱には、ムク材より1.5倍の強さを持つ集成材を使い、強さを高めています。

木の優しさと鉄の強さを持つ家

住宅性能表示の8部門で最高等級!

耐震 最高等級

耐震 最高等級

耐風対策 最高等級

耐積雪 最高等級

劣化対策 最高等級

空気環境 最高等級

温熱環境 最高等級

維持管理 最高等級

※1 積雪100cm以上の多雪地区のみに適用

LDKと同じ幅の玄関土間は収納だけではもったいない空間。趣味の自転車やバイク・室内ガーデニングなど好きなものと一緒に過ごせる住空間が魅力です。

階段下収納は生活動線上にあり収納物の出し入れがしやすい。掃除用具やストック品など使用頻度の高いアイテムの収納にも適しています。またキッチン近くのためパントリーとして便利に活用するのにおすすめです。

玄関土間がめっちゃ使える!

LDK16帖

洋室 4.5帖

洋室 5帖

洋室 9帖

洗面

浴室

階段下収納

玄関土間

バルコニー

WIC

CL

CL



土地価格 **639万円** 土地面積 **68.80坪**

モデルハウス建築予定

全9区画 約65坪超 全邸南向き

校区 応其小学校/高野口中学校

号地	宅地面積	坪数	土地価格
1号地	231.99㎡	70.17坪	652万円
4号地			モデルハウス
5号地			モデルハウス
6号地	223.59㎡	67.63坪	商
7号地	220.39㎡	66.66坪	商
8号地	227.45㎡	68.80坪	639万円
9号地			モデルハウス建設予定地

●所在地/橋本市高野町応其110-1他●交通/JR和歌山線「高野町」駅徒歩18分●総区画数/9区画●用途地域/無指定●建ぺい率/70%●容積率/300%●地目/宅地●電気/関西電力●ガス/個別プロパン●上水道/公営水道●排水/公共下水●土地価格/639万円～●取引態様/売主●建築条件付宅地※区画数は分筆・合筆などにより変動する場合があります。

※建築条件付宅地とは土地売買契約締結後3ヶ月以内に井上地所と建物建築請負契約を結んで頂くことを条件として販売します。この期間内に建物の建築請負契約が成立しなかった場合は土地売買契約は白紙になり、申込金その他お預かりした金銭は無条件で返還します。