

地震に強い家

五條市 なつみ台

平屋の家

完全予約制

# OPEN HOUSE

Natsumidai

木と鉄で建てる「第3」の工法 パナソニック 耐震住宅工法  
**テクノストラクチャーの家**

50号地 モデルハウス

特別価格 **3,380万円**

消費税・外構費込 諸経費別途要

4LDK+駐車3台可能

■土地面積/295.44㎡(89.37坪)  
■延床面積/118.41㎡(35.81坪)  
■完成年月/令和6年7月



今人気の平屋 効率的で開放的

41号地 モデルハウス

特別価格 **3,480万円**

消費税・外構費込 諸経費別途要

4LDK+駐車3台可能

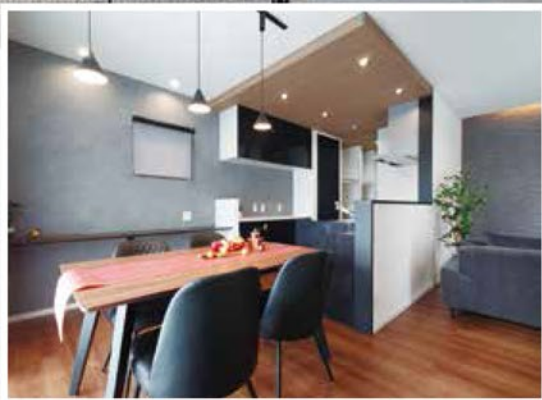
■土地面積/321.37㎡(97.21坪)  
■延床面積/104.34㎡(31.56坪)  
■完成年月/令和6年3月



平屋とは思えないほど広々とした玄関は2WAY動線を導入。そのままLDKへ行ける動線と収納・洗面室へ行ける動線に分かれています

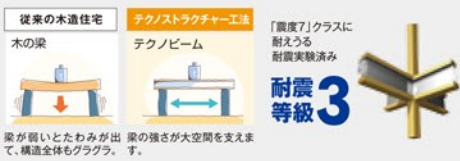


今人気の平屋の実物を体感できます。平屋は限られた延床を最大効率にする必要があるため、動線が1番のポイントです。



「地震に強い家」はここが違う！  
梁に「木と鉄のよさ」を。それがテクノビーム。

パナソニックが開発した鉄と木の複合梁「テクノビーム」。鉄だから接合部もタフ。しかも縦の重さに耐える柱には、ムク材より1.5倍の強さを持つ集成材を使い、強さを高めています。



木の優しさと鉄の強さを持つ家

住宅性能表示の**8部門で最高等級！**

※1 積雪100cm以上の多雪地区のみに適用



玄関〜ランドリールーム〜パントリー〜キッチンのグルグル動線は、毎日の帰宅後の動線を最短で実現。重い荷物はそのままパントリーへ。子どもが汚した服はそのまま洗濯機へ。



タイプが全く違う家が見れる

内覧会開催 10:00 ~ 16:00

予約方法

ご見学ご希望の方は下記の電話番号またはメールでお気軽にご連絡下さい。

0120-15-2573



地元で培った信頼と実績 **五條店**

五條市釜窪町1392

(株)井上地所 検索

株式会社 **井上地所** 0120-15-2573

■宅建業免許/国土交通大臣(7)第5377号 ■建設業許可/国土交通大臣許可(般-2)第18850号 ■(公社)全日本不動産協会会員 ■(公社)近畿地区不動産公正取引協議会加盟  
TEL.0747-26-5530 ■定休日/毎週水曜日及び第一第三水木連休 ■広告有効期限/2024年12月末日

Facebook Twitter

Instagramをはじめました

携帯電話で物件検索

カメラ付携帯電話で右記のバーコードを読みとってご利用下さい。



五條店



※建築条件付宅地とは土地売買契約締結後3ヶ月以内に井上地所と建物建築請負契約を結んで頂くことを条件として販売します。この期間内に建物の建築請負契約が成立しなかった場合は土地売買契約は白紙になり、申込金その他お預かりした金銭は無条件で返還します。

井上地所五條店限定 / **新生活応援キャンペーン開催**

当社モデルハウスご成約で 対象期間/2025年3月末日までに引き渡し

**100万円**分の新生活応援商品をプレゼント!!

家電製品・家具・電動自転車・オーダーカーテンなど新生活に必要なものを自由に選べます

当社分譲地で新築をご成約で 対象期間/2025年3月末日までに契約

**100万円**分のオプション工事をプレゼント!!

設備グレードアップ・カーポート・間接照明など、毎日の生活がさらに快適になります



# Natsumidai ママ想いハウス

22号地 モデルハウス

特別価格 **2,900万円**  
消費税・外構費込 諸経費別途要

4LDK+駐車3台可能

- 土地面積 / 218.43㎡(66.07坪)
- 延床面積 / 110.34㎡(33.37坪)
- 完成年月 / 令和5年5月



洗面コーナーにはデッドスペースを活かした収納がたっぷり。脱衣室を独立して作ることで、洗濯から乾燥まで1WAYで完結できます。

LDKから見える場所に屋根付きのタイルデッキを設置。子どもが外で遊んでいる姿を見守りながら家事ができます。



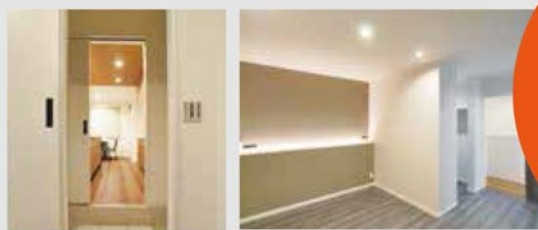
LDKは18帖超を確保。和室も隣接しているので小さい赤ちゃんがいてもベビールームとして活用できます。



●所在地 / 五條市なつみ台2丁目6-11 ●交通 / JR和歌山線「大和二見」駅徒歩22分 ●地目 / 宅地 ●建ぺい率 / 40% ●容積率 / 60% ●用途地域 / 第一種低層住居専用地域 ●設備 / 関西電力・公営上下水道・都市ガス ●取引態様 / 売主



広い玄関からSICを抜けてLDKへ直通できる最短距離の動線を採用。重たい荷物をすぐキッチンに収納できます。



## 最新不動産情報

五條市 田園2丁目  
売土地  
販売価格 **680万円**

★日当たり良好

公道

土地面積 **220.78㎡**  
約66.78坪



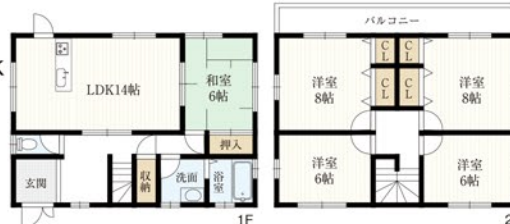
●所在地 / 五條市田園2丁目26-21 ●交通 / JR和歌山線「五条」駅バス15分「田園1丁目」駅徒歩7分 ●土地面積 / 220.78㎡ ●地目 / 宅地 ●建ぺい率 / 40% ●容積率 / 60% ●用途地域 / 第一種低層住居専用地域 ●現況 / 更地 ●設備 / 関西電力・公営上下水道・都市ガス ●建築条件付宅地 ●取引態様 / 売主

五條市 田園5丁目  
中古戸建  
販売価格 **1,688万円**

★大和ハウス施工の5LDK

★土地約114坪で広いお庭付

★駐車3台可



●所在地 / 五條市田園5丁目23-1 ●交通 / JR和歌山線「五条」駅バス13分「田園5丁目」駅徒歩3分 ●土地面積 / 377.23㎡ ●地目 / 宅地 ●建ぺい率 / 40% ●容積率 / 60% ●用途地域 / 第一種低層住居専用地域 ●建物面積 / 121.56㎡ ●構造 / 木造2階建 ●建築 / 平成8年3月 ●設備 / 関西電力・公営上下水道・都市ガス ●取引態様 / 仲介

五條市 住川町  
中古戸建  
販売価格 **1,520万円**

★南向き

★駐車2台可



●所在地 / 五條市住川町91-161 ●交通 / JR和歌山線「北宇智」駅徒歩13分 ●土地面積 / 186.05㎡ ●地目 / 宅地 ●建ぺい率 / 60% ●容積率 / 200% ●用途地域 / 第二種中高層住居専用地域 ●建物面積 / 105.16㎡ ●構造 / 木造2階建 ●建築 / 平成8年11月 ●設備 / 関西電力・公営上下水道・集中プロパンガス ●取引態様 / 仲介

吉野郡 大淀町福神  
中古戸建  
販売価格 **2,080万円**

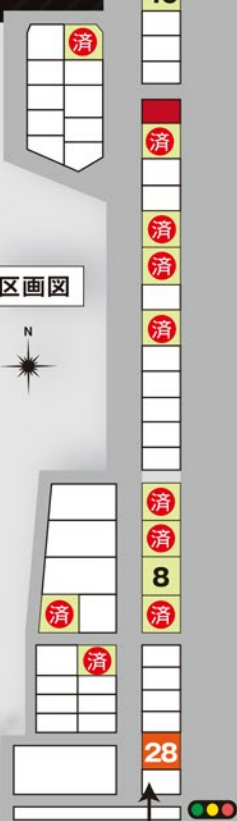
★平成16年建築のオール電化住宅

★近鉄「福神」駅徒歩10分

★駐車2台可



●所在地 / 吉野郡大淀町大字福神1-268 ●交通 / 近鉄吉野線「福神」駅徒歩10分 ●土地面積 / 195.93㎡ ●地目 / 宅地 ●建ぺい率 / 50% ●容積率 / 80% ●用途地域 / 第一種低層住居専用地域 ●建物面積 / 107.51㎡ ●構造 / 木造2階建 ●建築 / 平成16年7月 ●設備 / 関西電力(オール電化)・公営上下水道 ●取引態様 / 仲介



モデルハウス建設中

3邸  
モデルハウス  
内覧可能です  
※完全予約制



※建築条件付宅地とは土地売買契約締結後3ヶ月以内に井上地所と建物建築請負契約を結んで頂くことを条件として販売します。この期間内に建物の建築請負契約が成立しなかった場合は土地売買契約は白紙になり、申込金その他お預かりした金銭は無条件で返還します。

井上地所五條店限定 / 新生活応援キャンペーン

当社モデルハウスご成約で 対象期間/2025年3月末日までに引き渡し

**100万円**分の新生活応援商品をプレゼント!!

家電製品・家具・電動自転車・オーダーカーテンなど新生活に必要なものを自由に選べます

当社分譲地で新築をご成約で 対象期間/2025年3月末日までに契約 9月末日までに引き渡し

**100万円**分のオプション工事をプレゼント!!

設備グレードアップ・カーポート・間接照明など、毎日の生活がさらに快適になります