

inouechisho

inouechishoの家 inouechisho

内覧ご希望の方は
お気軽にお問合わせ下さい。

五條市
なつみ台

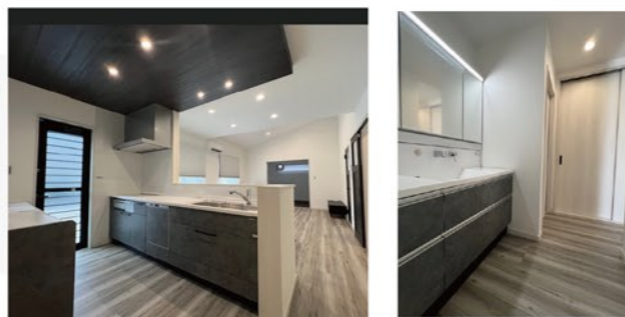
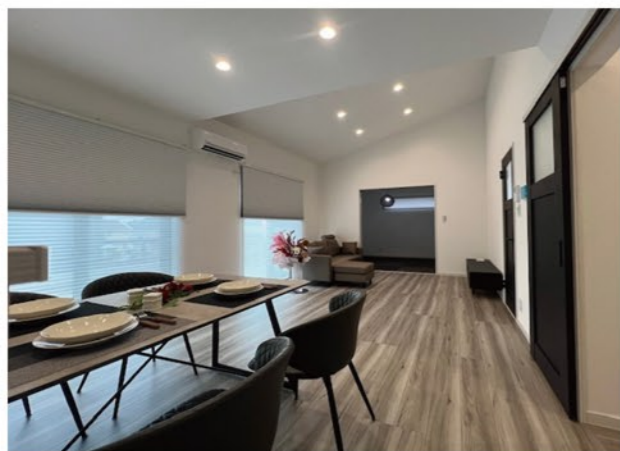
新築一戸建

完成見学会開催中!

販売価格
3,430万円

(消費税込・外構費込・諸費用別途要)

南面の広いお庭で
ガーデニングやDIYが楽しめる暮らし...
ワンフロアで将来も安心!



物件概要 (新築一戸建)
●五條市なつみ台●JR 和歌山線五条駅バス17分
なつみ台1丁目北徒歩2分
●土地面積/321.37㎡ (69.21坪)●地目/宅地
●用途地域/第一種低層住居専用地域●建ぺい率/40%
●容積率/60%●建物面積/104.34㎡ (31.56坪)
●完成年月/令和6年3月
●設備/関西電力・公営上下水道・オール電化●取引態様/売主

五條市
なつみ台

未入居戸建

日当たり良好
太陽光発電6.7kw搭載

販売価格
2,900万円

(消費税込・外構費込・諸費用別途要)



家事動線を重視したモデルハウス

物件概要 (未入居戸建)
●五條市なつみ台●JR 和歌山線五条駅バス17分
なつみ台2丁目徒歩3分
●土地面積/218.43㎡ (66.07坪)●地目/宅地
●用途地域/第一種低層住居専用地域●建ぺい率/40%
●容積率/60%●建物面積/110.34㎡ (33.37坪)
●完成年月/令和5年5月
●設備/関西電力・公営上下水道・オール電化●取引態様/売主

大淀町
北野台

未入居戸建

カーテン
ダイニングテーブルセット
エアコン付きで
即で入居いただけます!

販売価格
2,440万円

(消費税込・外構費込・諸費用別途要)



角地・日当たり良好・駐車3台可



物件概要 (未入居一戸建)
●吉野郡大淀町大字北野 125-7
●近鉄吉野線六田駅徒歩18分
●土地面積/225.47㎡ (68.20坪)
●地目/宅地●用途地域/第一種低層住居専用地域
●建ぺい率/50%●容積率/80%
●建物面積/109.30㎡ (33.06坪)
●完成年月/令和4年11月
●設備/関西電力・公営上下水道・オール電化
●取引態様/売主

株式会社 井上地所 五條店 地元で培った信頼と実績

twitter

facebook

Instagram

Free 0120-15-2573



いのうちしよ

●宅建免許/国土交通大臣(7)第5377号 ●建設業許可/国土交通大臣(般-2)第18850号
●(公社)全日本不動産協会奈良県本部会員 ●(公社)近畿地区不動産公正取引協議会加盟
五條市金窪町1392 TEL 0747-26-5530
■定休日/毎週水曜日及び第一・第三水木連休■営業時間/9:00~19:00 http://www.inoue-chisho.co.jp

広告有効期限令和6年8月末日迄 チランNo.20240720-04

建築条件付宅地は、土地売買契約締結後3ヶ月以内に売主と建築請負契約を締結して頂くことを条件として販売いたします。
この期間内に建築しないことが確定したとき、又は建築請負契約が成立しない場合は白紙解約となり受領した金員全部返還いたします。
※掲載物件の掲載は概略図です。現地案内の際にお確かめ下さい。※上記物件は令和6年7月9日現在のものです。売却済みの場合はご了承下さい。※仲介物件には規定の仲介手数料(税込)が必要です。



①大淀町 中古住宅 北野

価格 **580**万円



見晴らし日当たり良好
高低差なしのフラットな入口



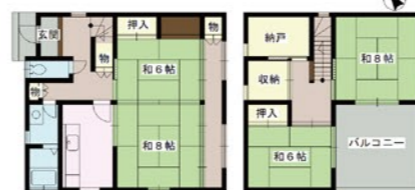
物件概要 (中古住宅)
■所在地 / 吉野郡大淀町大字北野 ■交通 / 近鉄吉野線六田駅徒歩 22 分
■土地面積 / 301.70㎡ (91.26坪) ■建物面積 / 107.65㎡ (32.56坪)
■地目 / 宅地 ■構造 / 木造瓦葺平屋建 ■建築 / S63年 12月 ■駐車場 / 有
■用途地域 / 第一種低層住居専用地域 ■設備 / 関西電力、公共上下水道、集中プロパンガス ■現況 / 居住中 ■引渡 / 相談 ■取引態様 / 仲介

②大淀町 中古住宅 土田

価格 **680**万円



閑静な住宅地
静かな環境



物件概要 (中古住宅)
■所在地 / 吉野郡大淀町大字土田 ■交通 / 近鉄吉野線越前駅徒歩 25 分 ■土地面積 / 205㎡ (62.01坪)
■建物面積 / 104.84㎡ (31.71坪) ■地目 / 宅地 ■構造 / 軽量鉄骨造 2 階建 ■建築 / S62年 12月 ■駐車場 / 無
■用途地域 / 第一種低層住居専用地域 ■設備 / 関西電力、公共上下水道、集中プロパンガス ■現況 / 空家
■引渡 / 相談 ■取引態様 / 仲介

③大淀町 中古住宅 土田

価格 **1,180**万円



R5年11月リフォーム済

- ・外壁塗装・システムキッチン新調
- ・洗面化粧台新調・ユニットバス新調
- ・トイレ新調・給湯器新調
- ・クロス全て張替・襖・障子貼替他



物件概要 (中古住宅)
■所在地 / 吉野郡大淀町大字土田 ■交通 / 近鉄吉野線越前駅徒歩 20 分 ■土地面積 / 197.54㎡ (59.76坪)
■建物面積 / 100.83㎡ (30.50坪) ■地目 / 宅地 ■構造 / 軽量鉄骨造 2 階建 ■建築 / S58年 11月 ■駐車場 / 有
■用途地域 / 第一種低層住居専用地域 ■設備 / 関西電力、公共上下水道、集中プロパンガス ■現況 / 空家
■引渡 / 相談 ■取引態様 / 仲介

④五條市 中古住宅 住川町

価格 **1,540**万円



閑静な住宅地・リフォーム済・南向き



物件概要 (中古住宅)
■所在地 / 五條市住川町 ■交通 / JR和歌山線北宇智駅 13 分 ■土地面積 / 186.05㎡ (56.28坪) ■地目 / 宅地 ■建物面積 / 105.16㎡ (31.81坪) ■構造 / 木造 2 階建
■建築 / H8年 11月 ■現況 / 空家 ■用途地域 / 第二種中高層住居専用地域
■設備 / 関西電力、公共上下水道、集中プロパンガス ■取引態様 / 仲介

⑤五條市 中古住宅 田園

価格 **1,598**万円



閑静な住宅地・リフォーム済

建物
45坪



物件概要 (中古住宅)
■所在地 / 五條市田園 5 丁目 ■交通 / JR和歌山線五条駅バス乗車約 10 分 田園 5 丁目
徒歩約 3 分 ■土地面積 / 249.65㎡ (75.51坪) ■地目 / 宅地 ■建物面積 / 149.58㎡ (45.24坪) ■構造 / 軽量鉄骨造 2 階建 ■建築 / H6年 8月 ■用途地域 / 第一種低層住居
専用地域 ■設備 / 関西電力、公共上下水道、都市ガス ■取引態様 / 仲介

⑥大淀町 中古住宅 福神

価格 **2,270**万円



閑静な住宅地
H16年7月建築
オール電化住宅
リフォーム渡し



物件概要 (中古住宅)
■所在地 / 吉野郡大淀町大字福神 ■交通 / 近鉄吉野線福神駅徒歩 10 分
■土地面積 / 195.93㎡ (59.27坪) ■建物面積 / 107.51㎡ (32.52坪) ■地目 / 宅地
■構造 / 木造 2 階建 ■建築 / H16年 7月 ■駐車場 / 有 ■用途地域 / 第一種低層住居専用
地域 ■設備 / 関西電力、公共上下水道、オール電化 ■現況 / 空家 ■引渡 / 相談
■取引態様 / 仲介

⑦大淀町 中古住宅 福神

価格 **2,980**万円



京町家をイメージした注文建築

閑静な住宅地
H13年7月建築

建物52坪



物件概要 (中古住宅)
■所在地 / 吉野郡大淀町大字福神 ■交通 / 近鉄吉野線福神駅徒歩 13 分
■土地面積 / 224.08㎡ (67.78坪) ■建物面積 / 172.68㎡ (52.23坪) ■地目 / 宅地
■構造 / 木造瓦葺 2 階建 ■建築 / H13年 7月 ■駐車場 / 有 ■用途地域 / 第一種低層住居
専用地域 ■設備 / 関西電力、公共上下水道、集中プロパンガス ■現況 / 居住中
■取引態様 / 仲介

⑧桜井市 中古マンション 慈恩寺

近鉄大阪線『大和朝倉駅』徒歩4分・収益物件としても
朝日プラザ朝倉台 **3LDK**
価格 **500**万円

物件概要 (中古マンション)
■所在地 / 桜井市慈恩寺 ■交通 / 近鉄大阪線大和朝倉駅徒歩 4 分
■専有面積 / 60.25㎡ (18.22坪) ■3LDK ■構造 / 鉄筋コンクリート造
5 階建 ■総区画数 / 45 戸 5 階部分 ■建築 / H2年 5月 ■用途地域 / 第一種
住居専用地域 ■設備 / 関西電力、公共上下水道、都市ガス ■現況 / 空家 ■取引態様 / 仲介

⑨大淀町 売宅地 北野

価格 **50**万円 東南角地

物件概要 (売宅地)
■所在地 / 吉野郡大淀町大字北野 ■交通 / 近鉄吉野線
六田駅徒歩 ■土地面積 / 238.09㎡ (72.02坪)
■地目 / 宅地 ■用途地域 / 第一種低層住居専用地域
■設備 / 関西電力、公共上下水道、集中プロパンガス
■取引態様 / 仲介

⑩大淀町 売宅地 北野

価格 **80**万円 **76**坪

物件概要 (売宅地)
■所在地 / 吉野郡大淀町大字北野 ■交通 / 近鉄吉野線
六田駅徒歩 ■土地面積 / 254.53㎡ (76.99坪)
■地目 / 宅地 ■用途地域 / 第一種低層住居専用地域
■設備 / 関西電力、公共上下水道、集中プロパンガス
■取引態様 / 仲介

⑪大淀町 売宅地 土田

価格 **180**万円 **62**坪

物件概要 (売宅地)
■所在地 / 吉野郡大淀町大字土田 ■交通 / 近鉄吉野線
越前駅徒歩 ■土地面積 / 208.20㎡ (62.98坪)
■地目 / 宅地 ■用途地域 / 第一種低層住居専用地域
■設備 / 関西電力、公共上下水道、集中プロパンガス
■取引態様 / 仲介

ご売却物件大募集！査定・相談無料です。お気軽にお問合わせ下さい。

株式会社 井上地所 五條店 **0120-15-2573**

五條市釜窪町 1392 TEL 0747-26-5530
■定休日 / 毎週水曜日及び第一・第三水木連休 ■営業時間 / 9:00 ~ 19:00 <http://www.inoue-chisho.co.jp>
●宅建免許 / 国土交通大臣 (7) 第 5377 号 ●建設業許可 / 国土交通大臣 (般-2) 第 18850 号
●(公社) 全日本不動産協会奈良県本部会員 ●(公社) 近畿地区不動産公正取引協議会加盟



Twitter [いのうちしよ](#)
Facebook [f](#) Instagram [Instagram](#)

建売案件付宅地は、土地売買契約締結後 3ヶ月以内に売主と建築請負契約を締結して頂くことを条件として販売いたします。この期間内に建築しないことが確定したとき、又は建築請負契約が成立しない場合は白紙解約となり受領した金員全額返還いたします。※掲載物件の間取りは概略図です。現地案内の際にお確かめ下さい。※上記物件は令和 6 年 7 月 9 日現在のものです。売却済みの場合はご了承下さい。※仲介物件には規定の仲介手数料 (税込) が必要です。

地元で安心！リフォームのことならお任せください。お見積り無料。
井上地所 リフォーム館 住まい工房 **0120-04-5885**

井上地所 吉野店 **0120-04-5885**
吉野郡大淀町大字北野 150 番 9 TEL 0746-32-5885 ●定休日 / 毎週水曜日及び第一・第三水木連休
●建設業許可 / 国土交通大臣 (般-2) 第 18850 号 ●建設業事務所 / 奈良県知事登録第 2021 (イ) 2432 号
住まい工房 | 吉野店