

Panasonic
Builders
Group

パナソニックビルダースグループ



標準仕様のご案内

株式会社 井上地所

パナソニックの先進設備

毎日の快適な暮らしを支える高品質な設備を採用しました。光熱費やお手入れの手間を減らします。

キッチン 「料理しやすさ」を考え抜いてつくりました。



パナソニック キッチン
Lacucina
ラクシーナ

シンク 隙間がないため、お手入れ簡単。



汚れが溜まりにくいシンプルで美しいシンクです。



収納 ひと目で見渡せ、たっぷり収納できます。



適材適所に収納できて、使いやすい。

加熱機器 高い熱効率でムダの少ないIHクッキングヒーター。

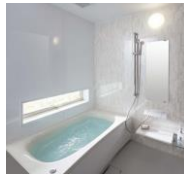


火を使わずに効率よくお料理ができるIHクッキングヒーター。美しい結晶化ガラストップでフラット天面だから、ふきこぼれのお手入れもさっと拭くだけ。



鉄・ステンレス対応

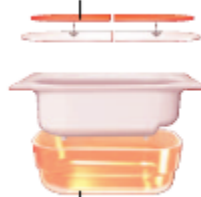
バスルーム 人造大理石の浴槽はお掃除もラクラク。



パナソニック バスルーム
Oflora
オフローラ

保温浴槽 II お湯が冷めにくく、光熱費を抑える。

風圧フタの厚み 20mm



断熱材の厚み 20~40mm

沸かしたお湯が冷めにくい保温浴槽。5.5時間で湯温が約2.5℃下がるだけの高い保温性。CO₂の削減効果もあります。

全自動おそうじトイレ 流すたびに便器をキレイに。



全自動おそうじトイレ

アラウー

S160 シリーズ

激落ちバブル



細かい泡が汚れをはがします。

スパイラル水流



少ない水量でパワフルに流します。

トリプル汚れガード



小便の「ハネ・タレ・モレ」による汚れを軽減します。

内装建材 ムクの風合いと深みを表現した木質建材。



好みにお応えする色柄バリエーションをご用意。

床材
ワックスをけしなくても、
美しさ長持ち。※



お手入れは日常のから拭きだけ。油汚れや食べこぼしなどもさっと拭くだけ。



建具（金具）
細部の仕上がりがまでこだわり、洗練された空間に。

サテンシルバー色（塗装）



ハンドル



蝶番



取っ手

※ 使用方法によっては汚れ、傷がつくことがあります。

洗面化粧台 美しく、使いやすく、清潔に。



ドレッサー感覚で使える洗練されたフォルムのカウンター



くせいシャワー!

吸水コーティングでお風呂上がりの湯気でも鏡はクリア。（センターミラーのみ）



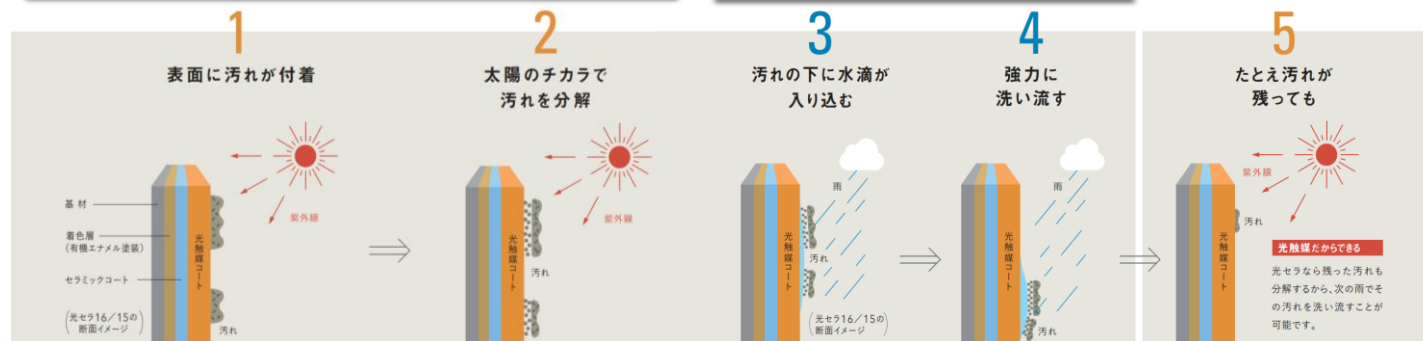
外壁



太陽のチカラで外壁の汚れを分解。雨のチカラでキレイに洗い流す。

汚れ分解力

超親水性

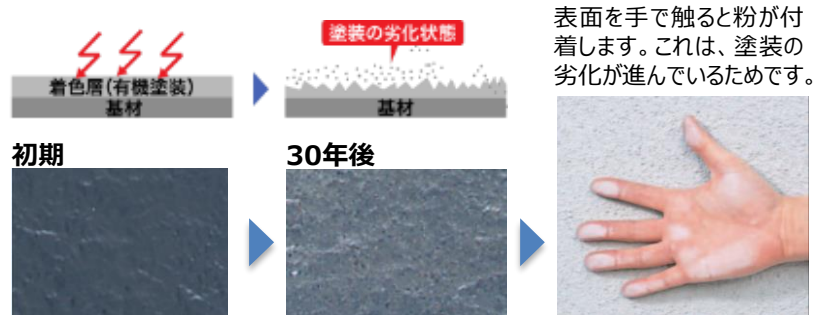


紫外線をガードして、色あせ・日焼けを抑える。

美しい住まいの外壁にとって紫外線は大敵。UVカット機能をもったセラミックコートは、紫外線から着色層を守り、長期間、外壁の色あせ・日焼けを抑えます。再塗装の必要性が少ない分、メンテナンス費用を軽減できます。

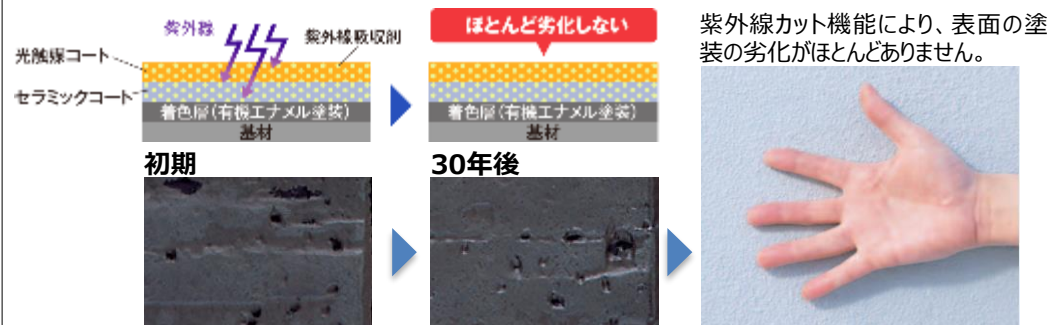
一般的な塗装（有機塗装）の場合

紫外線が有機塗装面を浸食し、劣化を引き起こします。



当社標準採用の光触媒コート（無機塗装）の場合

無機質のセラミックコートだから紫外線ではほとんど劣化しません。また、紫外線吸収剤により、着色層を保護しています。
※紫外線吸収剤は、日焼け止めクリーム等にも使用されています。



外 壁

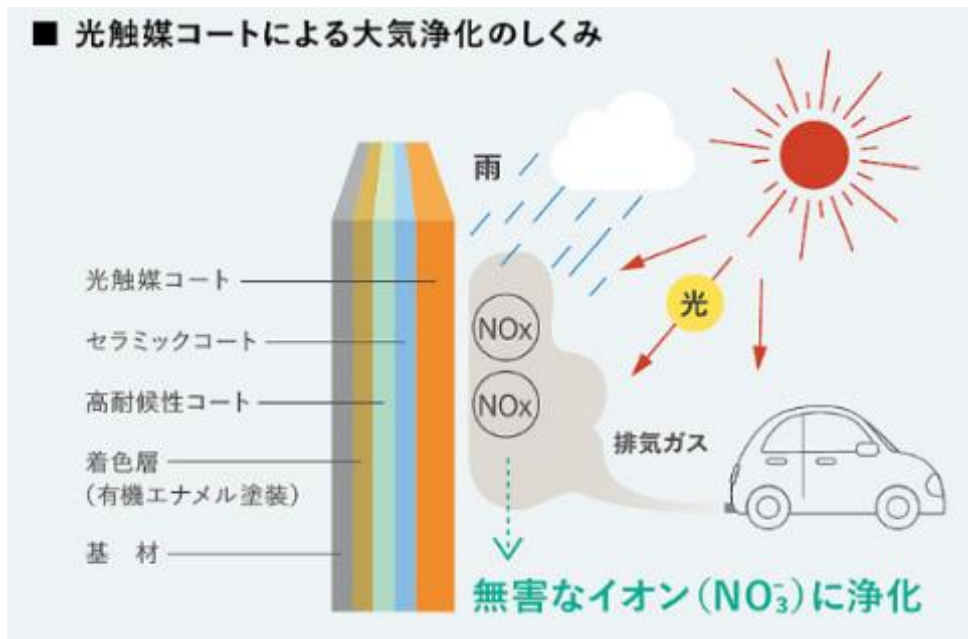


大気中の有害物質を無害化

排気ガス等に含まれるNO_x（窒素酸化物）を無害なイオンに酸化させ、雨といっしょに洗い流します。
光セラの大気浄化能力は50坪（およそ家1棟分）でポプラ12本分

ポプラは最もNO_xを吸収する植物の代表です。

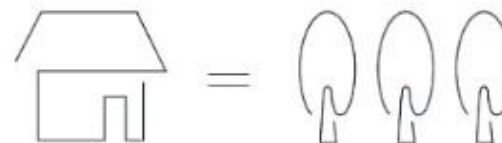
■ 光触媒コートによる大気浄化のしくみ



■ 植物のNO₂吸収能力

吸収能力	～3.0	3.0～2.5	2.5～2.0	2.0～1.5	1.5～1.0	1.0～
落葉樹	ポプラ キリ ケヤキ エノキ	クヌギ カキ ユリノキ サクラ類	レンギョウ シラカバ イチヨウ	コナラ ウメ カシワ	トキノキ クリ ヤマフジ	ゴヨウツツジ
常緑樹	—	マルバユウカリ	ヤマモモ	チャノキ	シラカシ クス	サザンカ キンモクセイ
他	ヒマワリ	トマト	キュウリ	トウモロコシ	—	—

国立環境研究所資料



50坪(家1棟)

ポプラ12本分



試算値:ポプラ1本あたりの
NO_x浄化力を0.57g/日として試算

外 壁

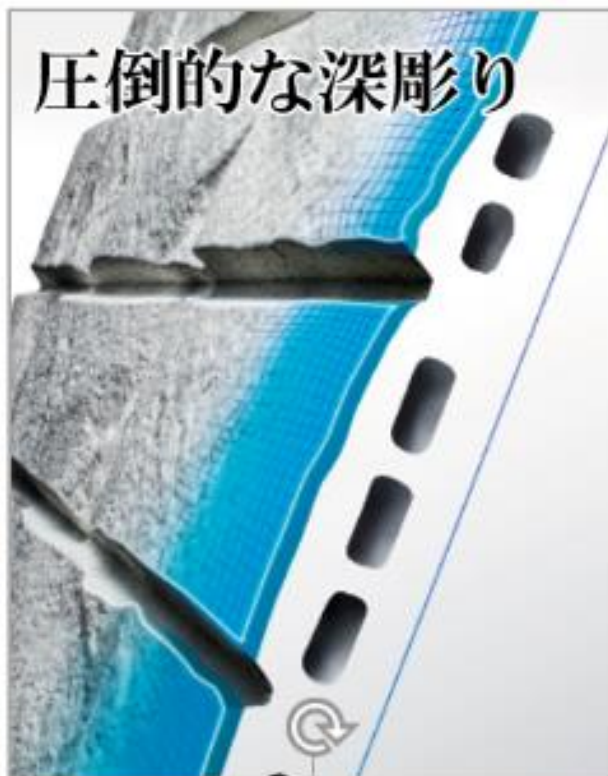
KMEW

外壁ルネサンス

従来の光セラに新たな技術を癒合させ、厚み・性能・深掘りデザイン・機能アップを実現したネオロック・光セラ18。18mmのラインナップが充実されました。



新たな価値「3つの革新」

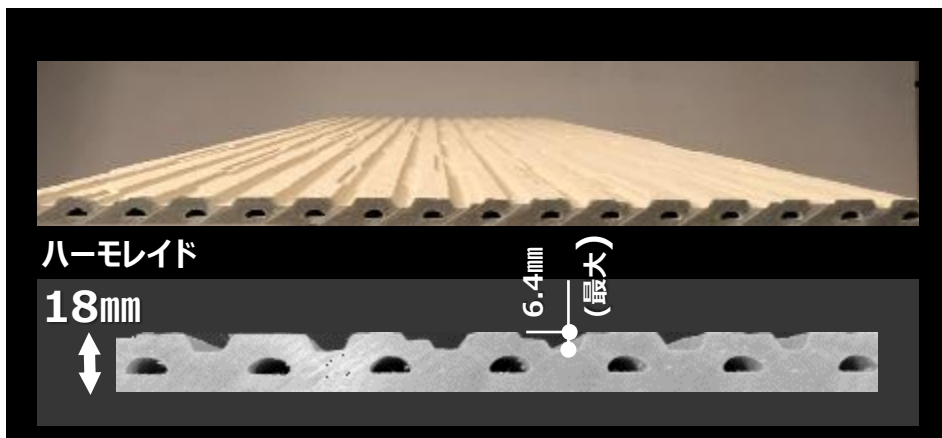


外 壁

KMEW

ネオロック・光セラ18

圧倒的な深彫り



わずか2mmの違いが生む歴然 深い陰影を作ります



◇ 18mmなのに軽い

一般的な窯業系サイディング
16mmよりも軽い！



外 壁



ネオロック・光セラ18

業界初！紫外線トリプルガード

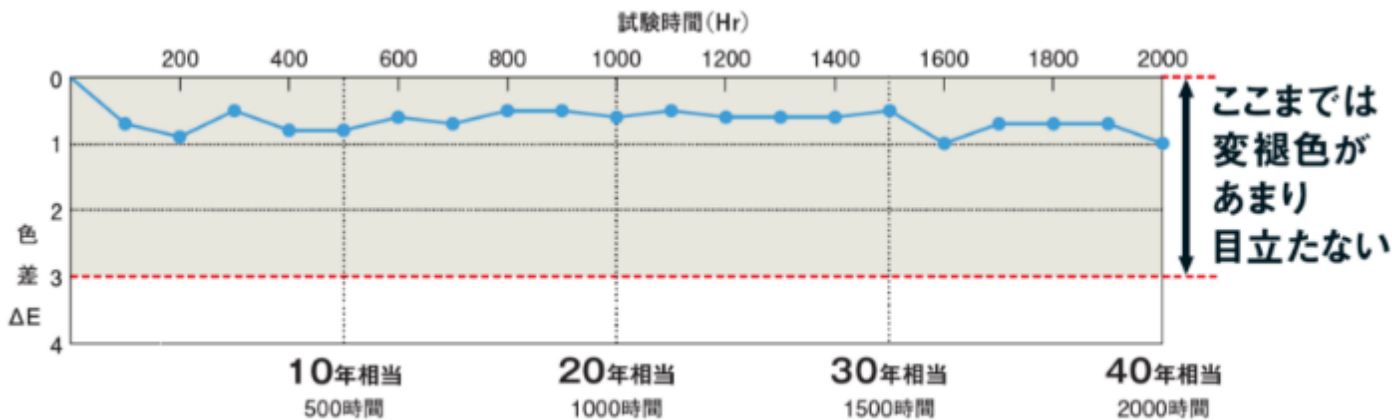
従来の「光触媒コート」と「セラミックコート」に紫外線吸収剤を多く含んだ「高耐候性コート」をさらに追加。紫外線を徹底ガードします。

◇トリプルガードで色40年品質を実現

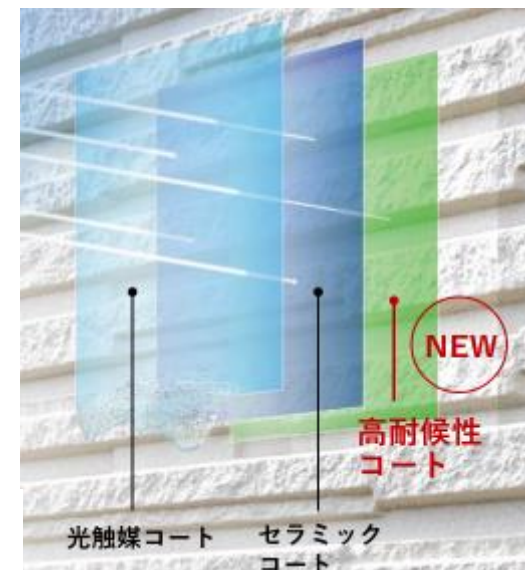
※保証は「色10年保証」または「色15年保証」になります。



■ 促進耐候性試験(スーパーUV試験)※社内実験結果



実曝露推定年(当社測定データ) ※商品の濃淡によって、色差の値が変わります。



外 壁

KMEW

ウイルス・抗菌の安心

光セラ外壁表面に付着したウイルスや菌の抑制効果が確認されました。

■ 抗ウイルス・抗菌試験（PIAJ推奨試験機関：神奈川県立産業技術総合研究所（KISTEC））



登録:2010-0008

セルフクリーニング	UV
空気浄化(窒素酸化物)	UV
抗ウイルス	UV
抗 菌	UV

光セラは、
光触媒工業会 (PIAJ) の
「セルフクリーニング」
「空気浄化(窒素酸化物)」のほか、
新たに「抗ウイルス」「抗菌」の
認証を取得致しました。

※試験方法は抗ウイルス効果：JIS R 1706、抗菌効果：JIS R 1702 に準拠しました。

詳細は外壁材総合カタログをご参照ください。

※光触媒工業会において「光触媒の抗ウイルス」とは、「光触媒の表面において、ウイルスの活性を抑制する状態」を言います。

※光触媒の抗ウイルスの効果は、ウイルス全般への効果を期待できませんが、全てのウイルスあるいは特定のウイルスに対する効果を保証するものではありません。また、病気の予防や治療効果を示すものではありません。

詳しくはケイミューの
ホームページを
ご確認ください→



外 壁



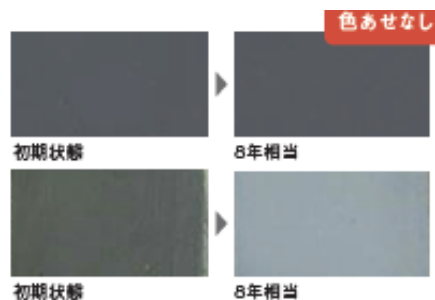
スーパーKMEWシール30



スーパーKMEWシール30は『ベイシー』のオプション仕様です。

より長持ち (ひび割れしにくく色あせもしにくい)

■促進耐候性試験結果 (サンシャインウェザオメーター試験: JIS A 1415) [厚膜 (5mm厚) での表面状態]



※促進耐候性試験の結果です。工場所、使用条件等により異なります。)

外 壁



スーパーKMEWシール40

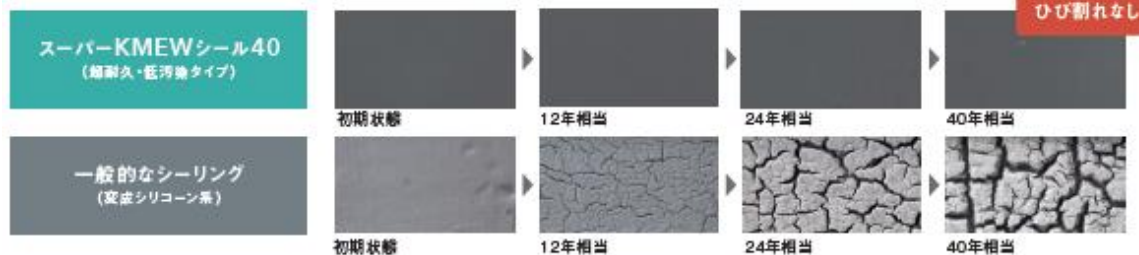
※促進耐候性試験の結果です。工場所、使用条件等により異なります。



スーパーKMEWシール40は『バイシー』のオプション仕様です。

優れた防水性 (ひび割れしにくい伸縮性)

■促進耐候性試験結果(サンシャインウエザオメーター試験 JIS A1415) [厚膜(5mm厚)での表面状態]



※上記は促進耐候性試験の結果です。施工場所、使用条件等により多少異なります。

■繰り返し伸縮試験結果(試験体:JIS A1439:2016 引張特性試験体に準拠) [自社試験 繰り返し回数:15,000回、伸縮目地幅±5mm(約42%)、伸縮スピード:JIS耐久試験同等]



キレイ長持ち (色あせしにくい)

■促進耐候性試験結果(サンシャインウエザオメーター試験 JIS A1415) [薄膜(0.2mm厚)での表面状態]

